

KTV 400

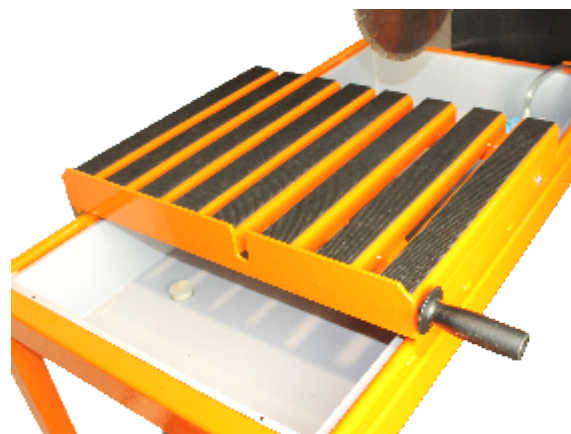
Fabricat integral in UE



Noua masina de taiat Bisonte are o constructie robusta, usoara, cu picioare reglabile pe inaltime. Se poate utiliza pentru taierea caramizilor si a tiglelor pentru acoperis (ceramice si de beton)
Echipament fabricat integral in Europa



Masina de taiat	KTV 400
Diametru disc	400 mm
Diametru gaura prindere disc	25.4 mm
Adancime de taiere	145 mm
Adancime taiere la a 2-a trecere	280 mm
Lungime de taiere	450 mm
Turatie disc	2850 rpm
Motor electric	230V
Putere motor	2.2 kW
Amperaj motor	12.5 A
Greutate	97 kg
Dimensiuni LxIxh min./max.	1160x715x1430/1520



Masa culisanta pe care se aseaza materialele este acoperita cu un material din cauciuc cu striatii ce protejeaza materialele sa nu se sparga si sa nu alunece

Distribuitor local