

Nacela remorcabila cu brat dublu articulata



Utilaj
fabricat
in Italia

XTrailer 12



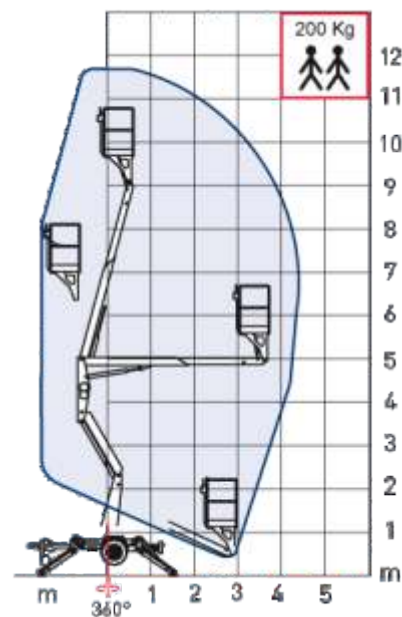
Recomandat pentru:

- Interventii rapide efectuate la inaltime
- Montaj si iluminat stradal
- Montaj si intretinere panouri fotovoltaice
- Toaletare arbori

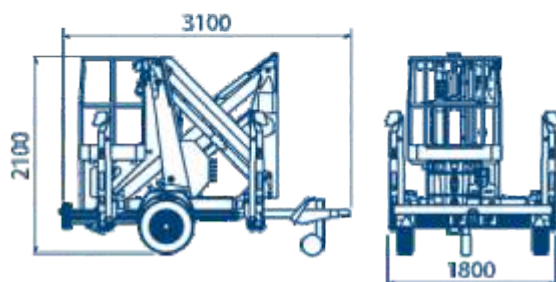


Caracteristici:

- Montat pe o remorcă pentru a fi conectat cu ușurință la diferite mașini și vehicule
- Este cel mai compact model
- 2 variante de motorizare: motor pe benzina sau motor electric
- Nu este nevoie de niciun dispozitiv de limitare pentru extinderea laterală
- Pantograf dublu pentru a obține o înălțime de suprareglare de 5 m
- Brat telescopic articulata
- Rotire turela la 360°
- Comenzi proporționale duble complet hidraulice pentru a permite o mare precizie în mișcări
- Priza electrica 230 V în coș
- Pornirea și oprirea motorului din coș
- Motor auxiliar opțional pentru a opera platforma fără a utiliza motorul camionului
- 4 stabilizatori hidraulici



Nacela tractabila	Xtrailer 12
Tip brat	Telescopic dublu articulata
Inaltime de lucru	12 m
Lungime laterala de lucru	4.5 m
Sarcina max.	200 kg / 2 operatori
Rotire brat	360°
2 variante de motorizare independenta	electric sau benzina
Dimensiuni cos nacela Lxlxh (mm)	1.000x700x1.100



www.italiastar.ro



Italia Star Com Due S.R.L.
Autostrada București - Pitești km. 13.2
Loc. Chiajna - Ilfov
Tel: 021.433.03.27
Fax: 021.433.03.26
info@italiastar.ro www.italiastar.ro

